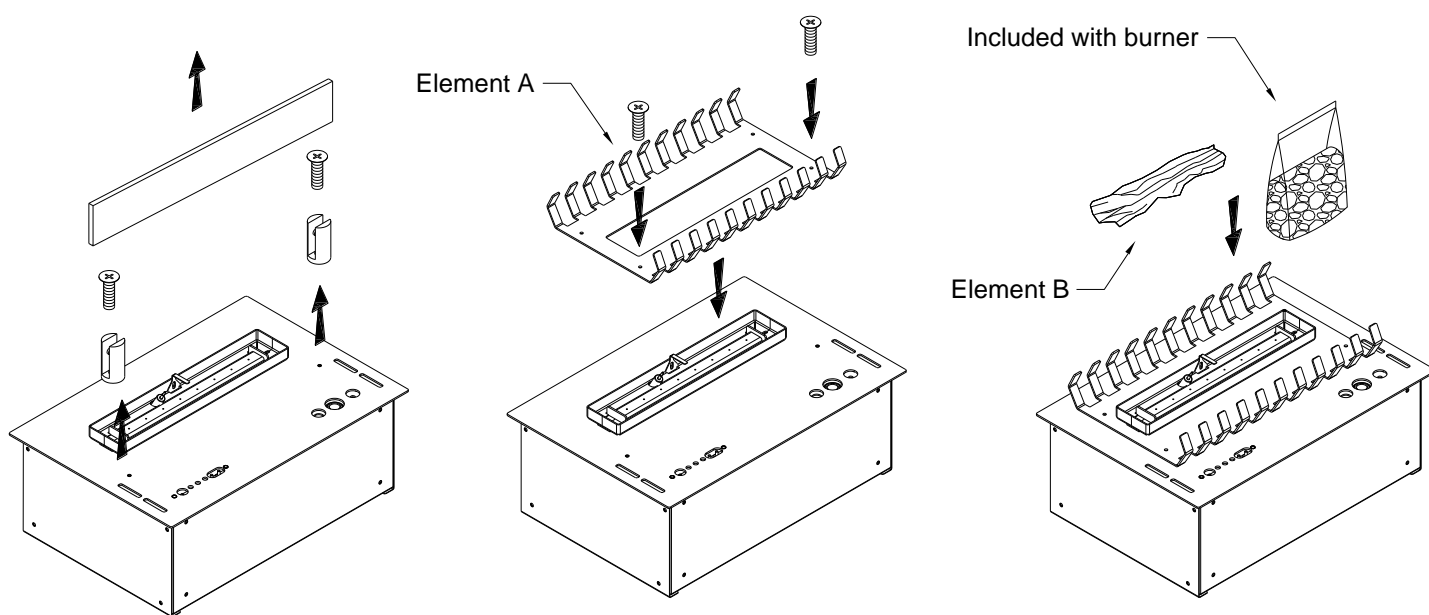
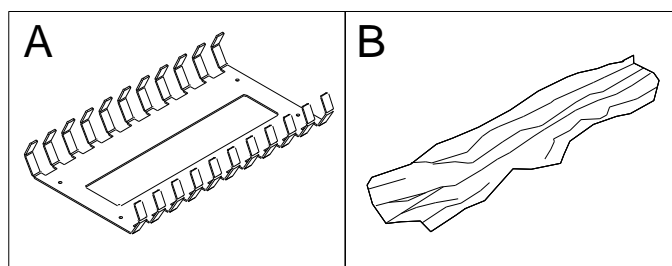
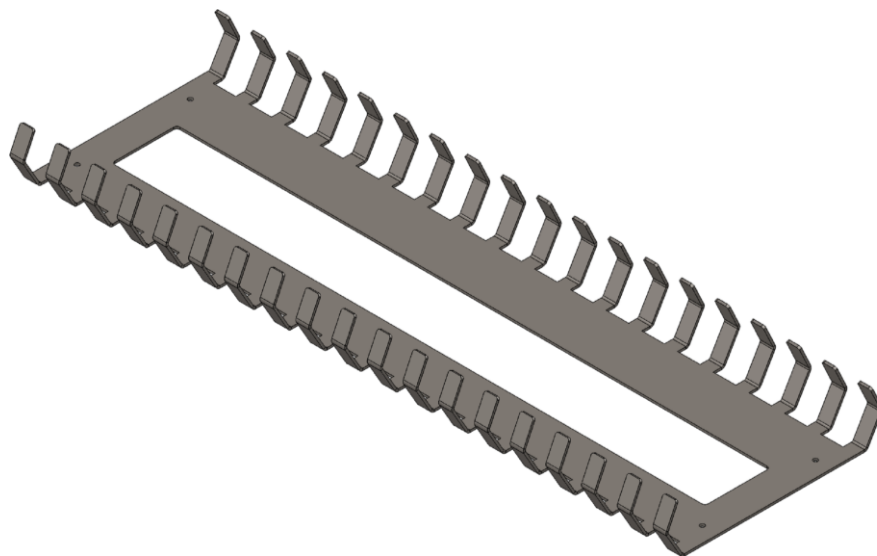


## Senso / Bubble Grate with Logs



EN	Place the granules evenly in the marked area leaving no uncovered area. Make sure the granules are not in contact with the filament. Put the ceramic logs according to the scheme in the picture (B).
DE	Das Granulat an der markierten Stellen gleichmässig verteilen, damit keine freie Lücken entstehen. Achten Sie darauf, dass das Granulat den Glühdraht nicht berührt. Legen Sie die keramischen Holzseiten, wie auf dem Bild (B)
ES	Distribuya los gránulos uniformemente en el lugar marcado, sin dejar espacios. Asegúrese de que los gránulos no toquen el filamento. Coloque los troncos de cerámica como se muestra en la foto (B).
FR	Répartir les granulés uniformément sur l'endroit marqué, sans laisser d'espace. Assurez-vous que les granulés ne touchent pas le filament. Placez les bûches céramiques comme indiqué sur la photo (B).
IT	Distribuire i granuli in modo uniforme nel punto segnato, senza lasciare spazi vuoti. Assicurarsi che i granuli non tocchino il filamento. Posizionare i ceppi di ceramica come mostrato nella foto (B).
PL	Rozłóż równomiernie granulát w oznaczonym miejscu nie zostawiając wolnych przestrzeni. Zwróć uwagę aby granulát nie dotykał żarnika. Umieść polana ceramiczne według schematu na zdjęciu (B).
RU	Равномерно поместите гранулы в отмеченную область, не оставляя незакрытых участков. Убедитесь, что гранулы не соприкасаются с нитью. Сложите керамические бревна по схеме на картинке (B).

